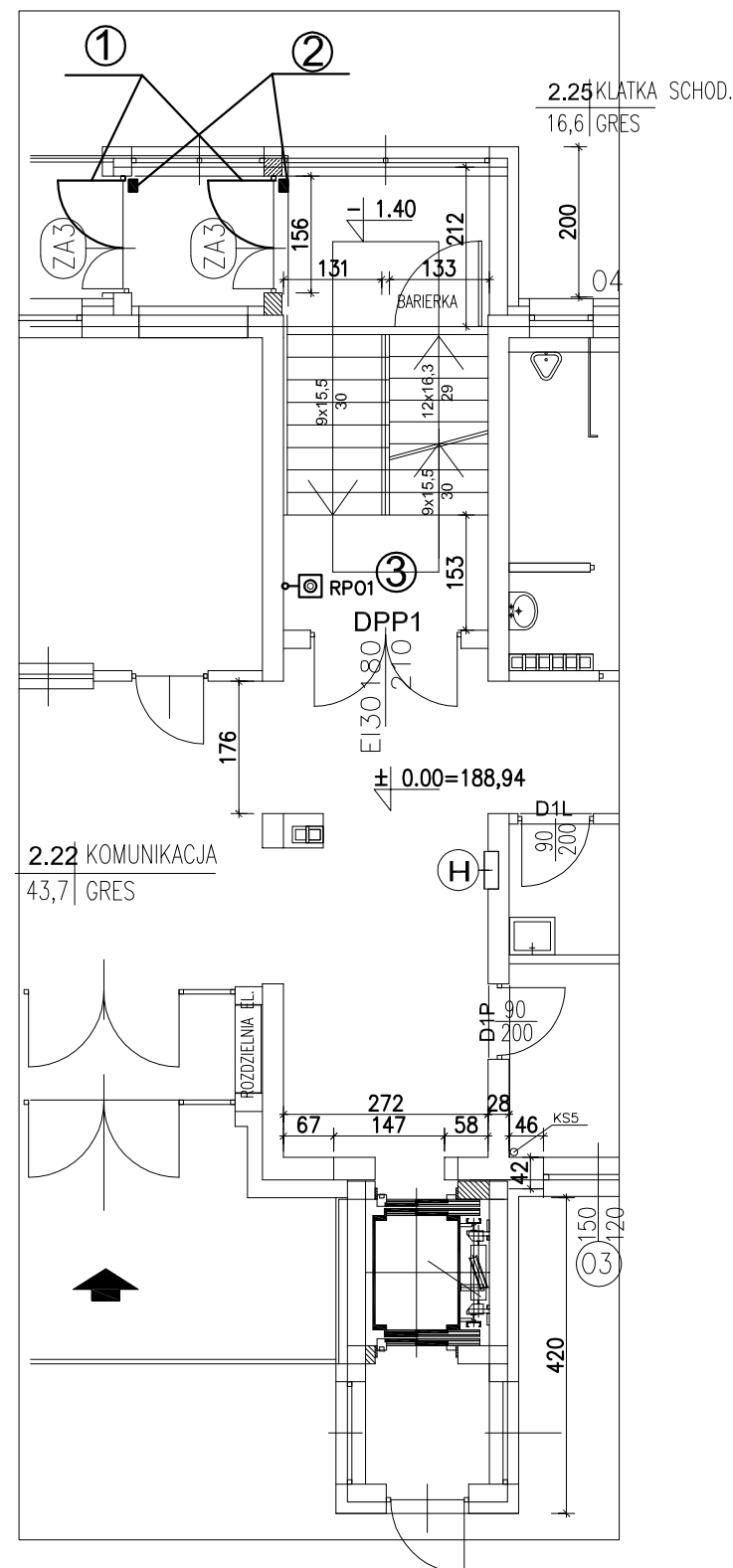
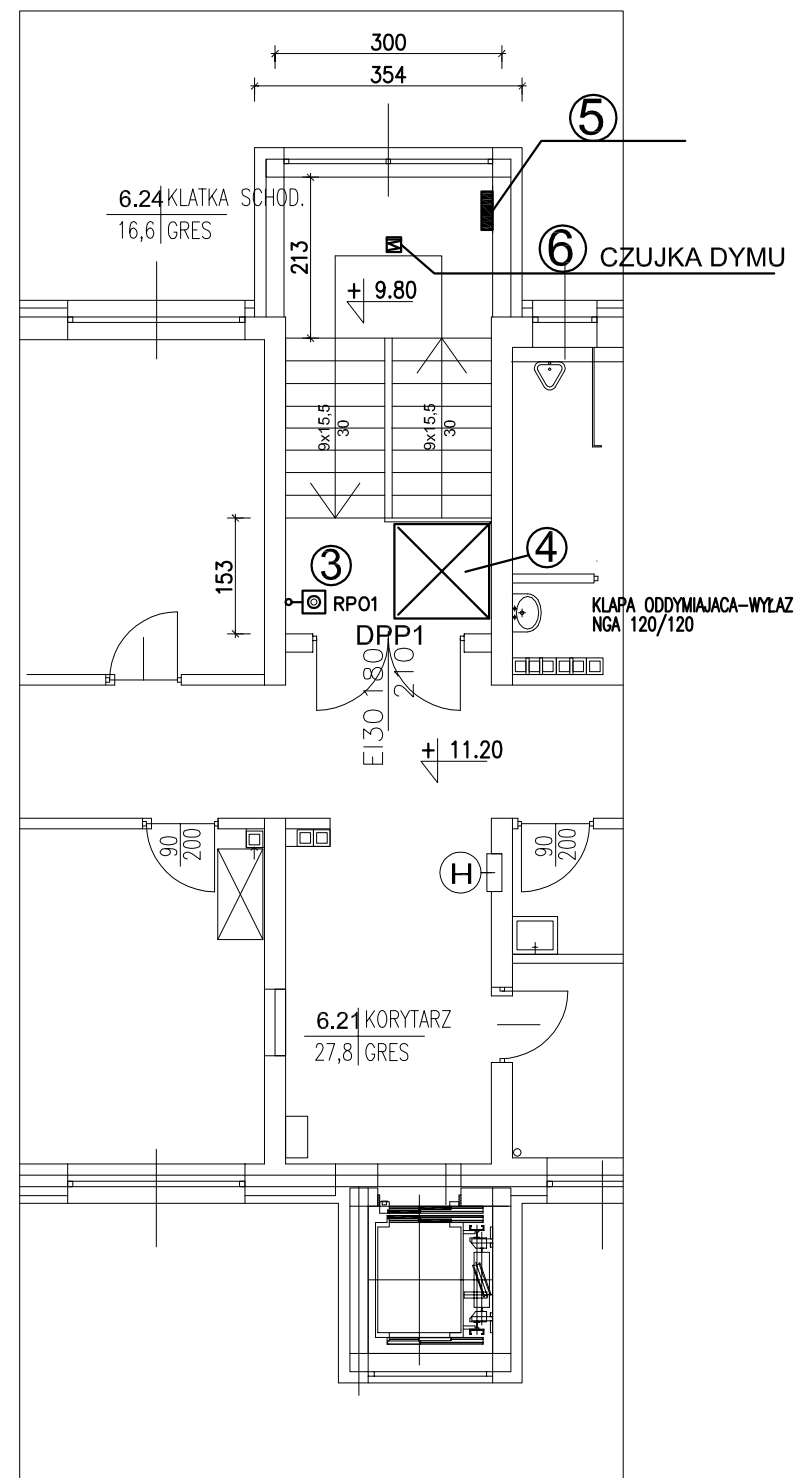


RZUT PARTERU



RZUT IV PIĘTRA



PROJEKT ODDYMIANIA KLATKA SCHODOWA GŁÓWNA

Powierzchnia klatki schodowej K2

PK = 16,6 m2

Min. powierzchnia czynna klapy dymowej (5%)

PO = 16,6 m2 x 0,05 = 0,83 m2

Przyjęto klapę dymową mcr-PROLIGHT
typ C120, podstawa wys. 50 cm, 120x120 cm

Powierzchnia czynna klapy dymowej
podana przez producenta

PKL- 0,97 m2

PKL > PO

Powierzchnia geometryczna klapy dymowej
(1,20 x 1,20 = 1,44 m2)

PG = 1,44 m2

Powierzchnia czynna drzwi
potrzebna do napowietrzenia klatki schodowej

PCD = 1,44 x 1,3 = 1,87m2

Powierzchnia drzwi napowietrzających
(0,9 x 2,2 = 1,98 m2)

PD = 1,98 m2

PD > PCD

- 1 DRZWI NAPOWIETRZAJĄCE 90/220 (2szt)
- 2 SIŁOWNIKI
- 3 RĘCZNY PRZYCISK ODDYMIANIA
- 4 KLAPA ODDYMIAJĄCA
- 5 PROJ. CENTRALA MCR 9705 - 8A
- 6 CZUJKA DYMU

WYKONAWSTWO I PROJEKTOWANIE INSTALACJI SANITARNYCH DANUTA KULESZA 22-100 CHEŁM UL.SIEDLECKA 1/5		EMZET PROJEKT BIURO ARCHITEKTURY MAREK ZAJDEK 22-100 CHEŁM UL.LWOWSKA 51		PB	
TEMAT	PRZEBUDOWA I ROZBUDOWA BUDYNKU DYDAKTYCZNEGO NA BIUROWY				
INWESTOR	ZARZĄD NIERUCHOMOŚCI WOJEWÓDZKICH w LUBLINIE				
ADRES INW.	22–100 CHEŁM, UL.MICKIEWICZA 37, dz.nr 714 obręb 0014 m.Chełm, j.ewid. 066201_1.				
FAZA	PROJEKT BUDOWLANY				data 30.10 2018
RYSUNEK	PROJEKT ODDYMIANIA				
BRANŻA	ARCHITEKTURA	UPR.	PODPIS	SKALA	NR RYS A20
ARCHITEKT.	mgr inż. arch. MAREK ZAJDEK spec.architektoniczna	823/CH /89		1:100	
SPR.ARCHIT.	mgr inż. arch. TAD. MALINOWSKI spec.architektoniczna	2167/Lb /84			